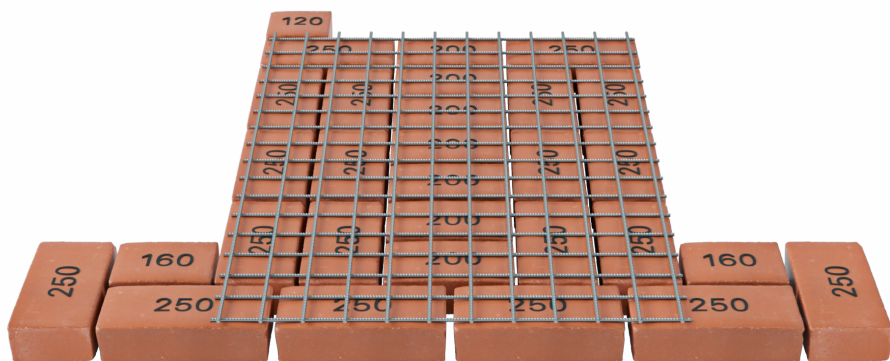




Фундамент из кирпича выкладывается в случае если бетонное основание под печь находится ниже уровня чистого пола первого этажа. Перед кладкой кирпича, производится гидроизоляция бетонного фундамента. Фундамент из кирпича армируется кладочной сеткой с ячейкой 50x50 мм, с толщиной сетки 2-3 мм.



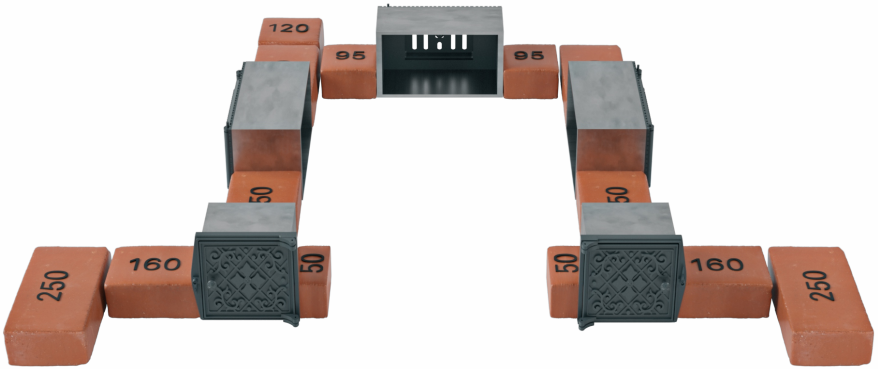
Ф-2



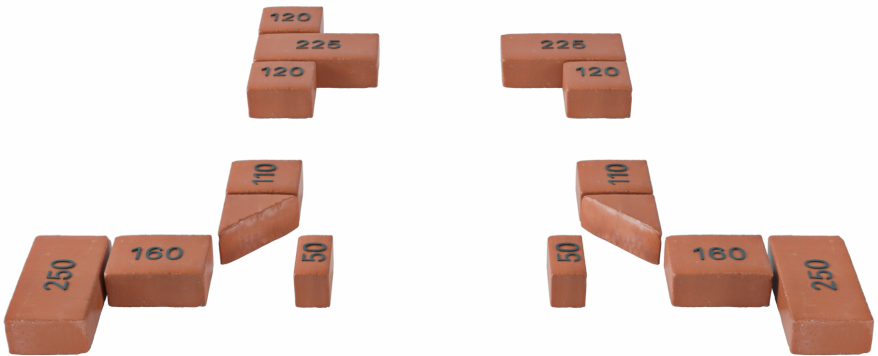
Ф-1



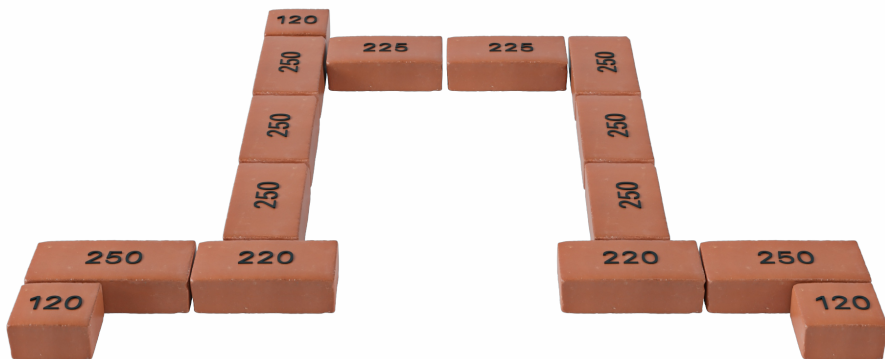
1,5



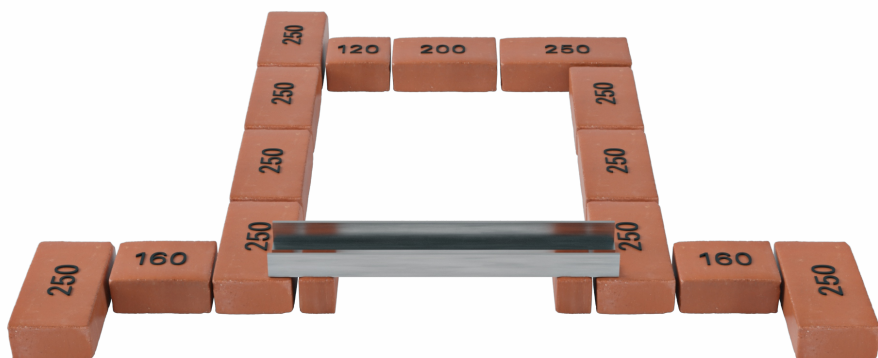
2



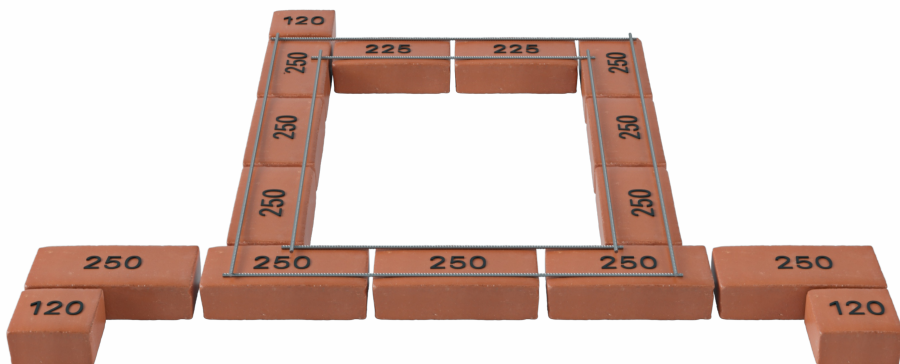
3



4,6

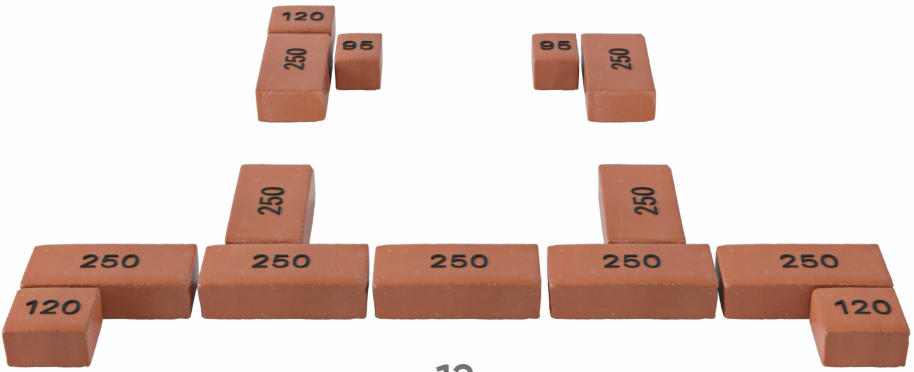


7

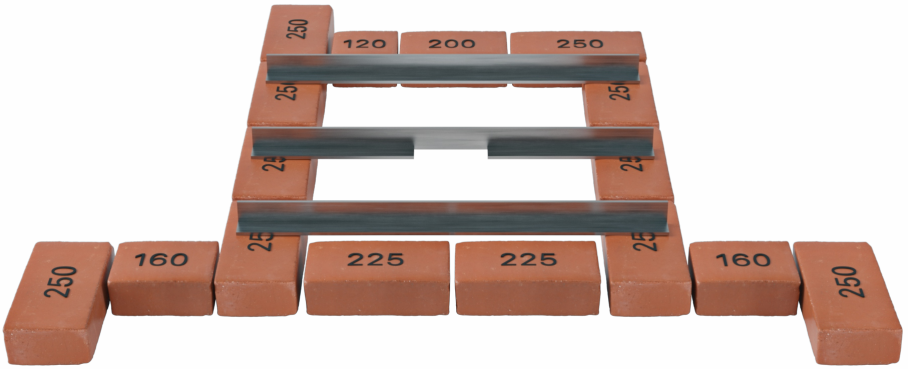


8

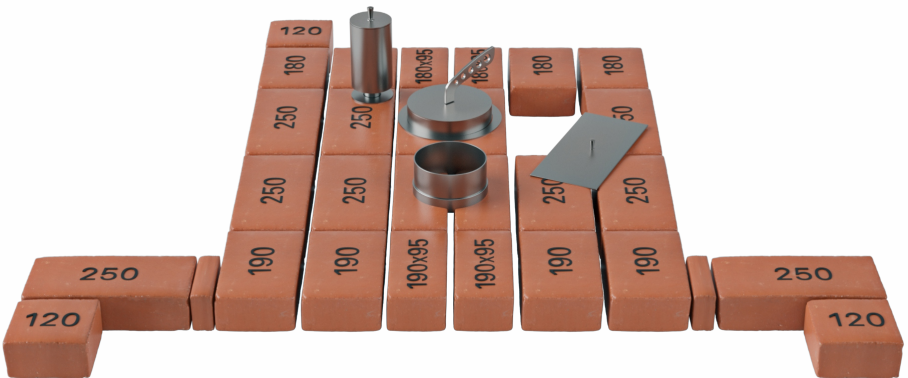




12



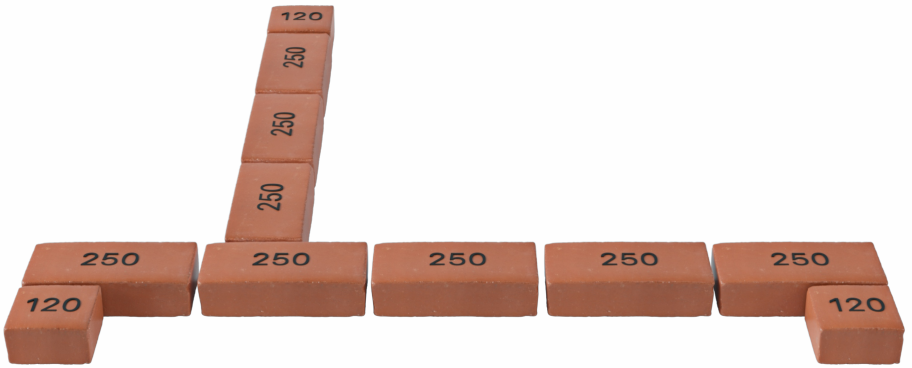
13



14



15, 17, 19, 21, 23, 25, 27, 29



16, 18, 20, 22, 24, 26, 28



Общий вид



